

Technical Document

Version 0.0

September, 2014

PLC Connection Guide

TN569D

Koyo NK1 通訊連線設定說明



Designed to be Outstanding

©Revision Record

Revision	Date	Content	Owner

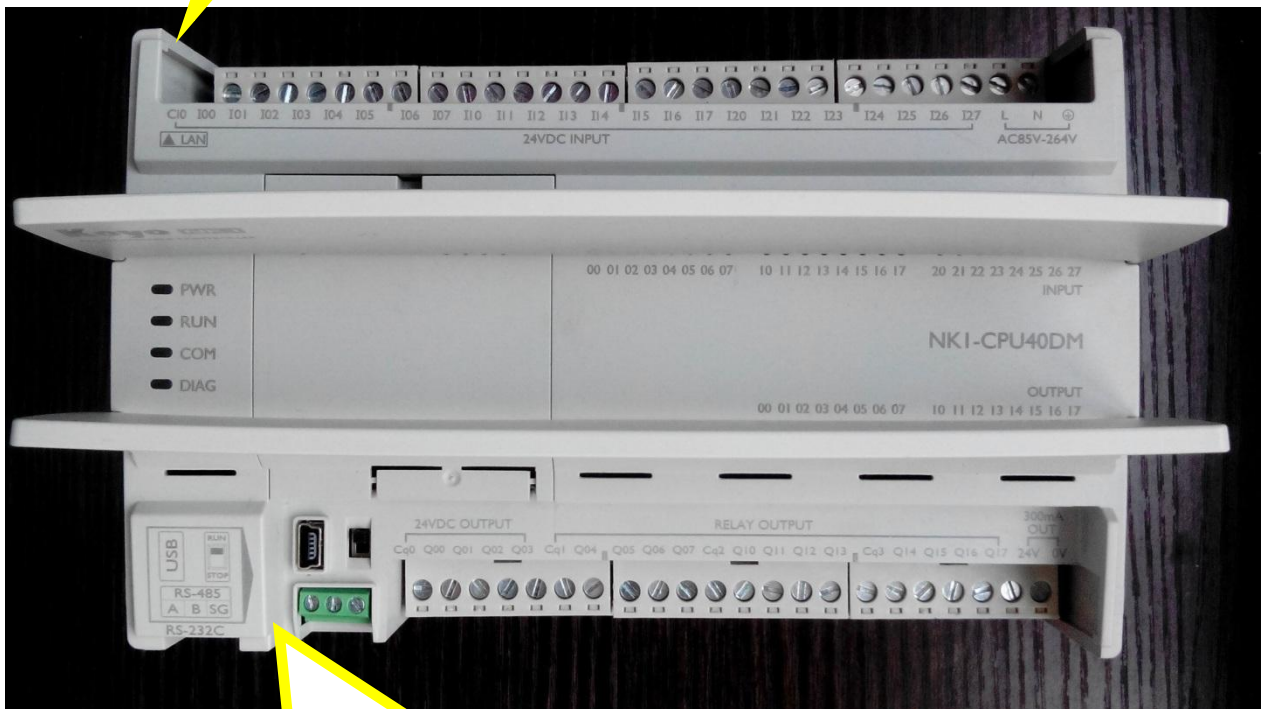
前言

此技術檔是說明 PanelMaster 人機介面如何與 Koyo NK1-CPU40DM Ethernet 網路連線之設定。

Koyo NK1-CPU40DM



LAN



RS485

(1) PLC 軟體連線及參數數定:

使用 Koyo PLC Programming Software 軟體執行 Port3 的 Ethernet 設定

步驟一：執行“PLC” --- “PLC 設定” --- “COM 埠設置”

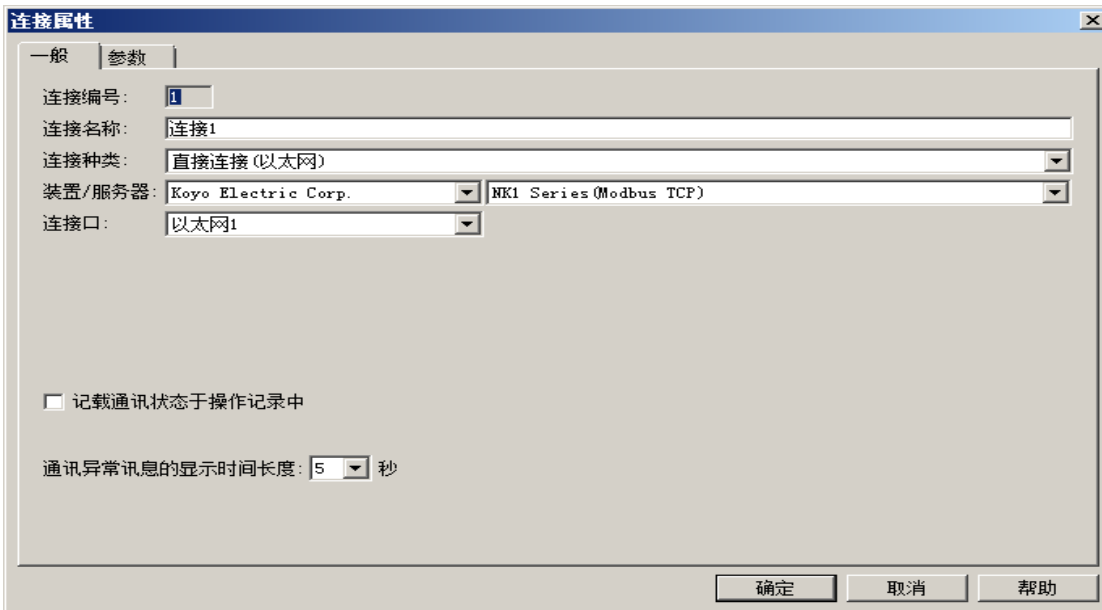


步驟二：執行“Port3” --- “使用此 IP 位址”，設置 IP 要與 HMI 在同一網段中，執行“寫入 PLC”



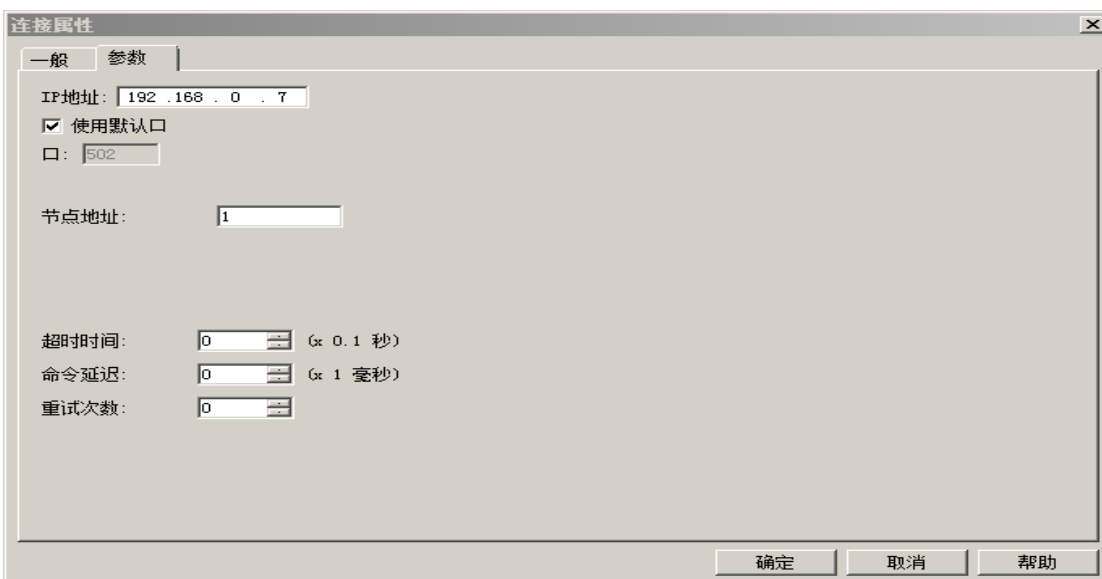
(2) HMI 參數設定:

選擇【直接連接(乙太網)】 --- 【裝置/伺服器：Koyo Electric Corp. → NK1 Series(Modbus TCP)】



設定 HMI 連線埠的參數使與 PLC 相同，

注意：NK1 作為 MODBUS TCP/IP 子局使用時，其 TCP 埠號固定為 502。



PLC 内存地址

Bit Devices:

位元件/位置	地址范围	块地址	说明
GI _n	n: octal 0~3777	n=16q	
I _n	n: octal 0~1777	n=16q	
SF _n	n: octal 0~1777	n=16q	
Q _n	n: octal 0~3777	n=16q	
Q _n	n: octal 0~1777	n=16q	
M _n	n: octal 0~3777	n=16q	
S _n	n: octal 0~1777	n=16q	
T _n	n: octal 0~777	n=16q	
C _n	n: octal 0~777	n=16q	

关闭

Word Devices:

字元件/位置	地址范围	大小	说明
R _n	n: octal 0~777	Word	
R _n	n: octal 1000~1777	Word	
R _n	n: octal 2000~7377	Word	
R _n	n: octal 10000~36777	Word	
R _n	n: octal 7400~7777	Word	
R _n	n: octal 37000~37777	Word	
R _n	n: octal 40000~40377	Word	
R _n	n: octal 40400~40477	Word	
R _n	n: octal 40500~40577	Word	
R _n	n: octal 40600~40777	Word	
R _n	n: octal 41000~41077	Word	
R _n	n: octal 41100~41117	Word	
R _n	n: octal 41140~41157	Word	
R _n	n: octal 41200~41237	Word	

关闭

~Thank You~



Technical Support Information

中國大陸 QQ 專線：800014850

www.panelmaster.com.cn / www.cermate.com

資料下載專區 <ftp://mail.cermate.com> + User name + Password (欲加入會員需要申請)

合作貼牌聯絡專線：China: 0910011916 / 86-13823788405 sunny@cermate.com

Taiwan: 886-910011915 Kevin@cermate.com

Worldwide: 886-910011914 Linda@cermate.com

Cermate Technologies (Shanghai) Inc. 屏通科技(上海)有限公司

Phone: +86-21-51758590~2

FAX : +86-21-51758589

E-mail: service01.sh@cermate.com

Shenzhen Cermate Technologies Inc. 屏通科技(深圳)有限公司

Phone: +86-755-83562179,

FAX : +86-755-83562294

E-mail: sa-cermate@cermate.com

Cermate Technologies Inc. (台灣) 屏通科技股份有限公司

7F-1, No. 168, Lien-Cheng Road, Chung-Ho City, Taipei, Taiwan 235 R.O.C.

Phone: 886-2-22437000

FAX : 886-2-22499933

E-mail: service@cermate.com