

Cermate

Technical Document

The HMI Solutions and IoT Gateways Provider

July 16, 2021 | V 1.0

软体功能指南

TN057S-S

网关服务器功能说明



概要

透过人机或网关,将非使用 Modbus 协议的下位端(设备端)装置,转换成 Modbus TCP 或 Modbus RTU,让上位端装置可以读取下位端的数据.

适用产品

屏通人机(HMI): PA2、PK2、PT2、PX、IT400 HMI 系列

屏通物联网关(Box): SX51、SX52、ES Box 系列

屏通组态软件: PanelExpress v4.0 版本

软件需求

操作系统: Windows 7 (64 位)/ Windows 10(64 位)

PM 编辑软件: PM Designer v4.0 触控大师 --- v4.0.3.68 或更高版本

软件下载

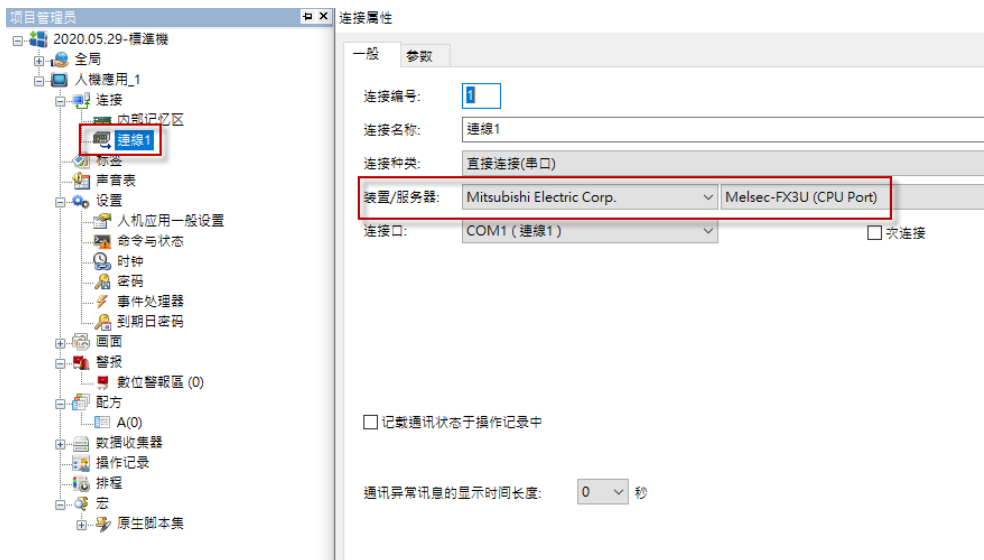
下载屏通官方最新编辑软件 PM Designer(触控大师)与产品相关驱动程序

https://www.cermate.com/downloadsoftware_cn.html

PM Designer v4.0 软件设定

1、建立联机 1

依照下位端(设备端)所接的装置设定 PLC 厂牌/型号,范例使用 Mitsubishi/FX3U(图一)



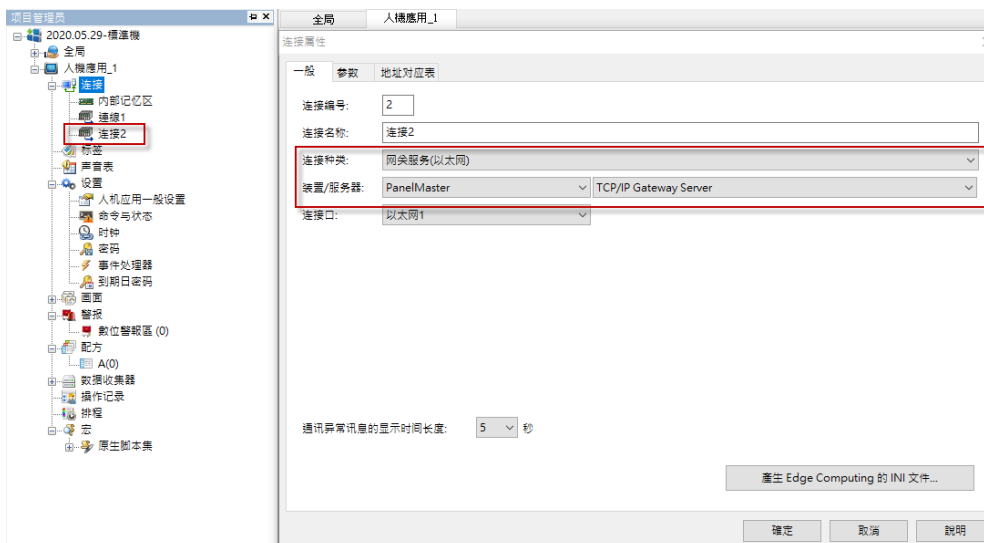
(图一)

2、建立联机 2: 建立上位端装置与人机(或网关)联机方式,有网络与串口通讯可选择

(1)网络联机

联机种类: 网关服务(以太网网络)

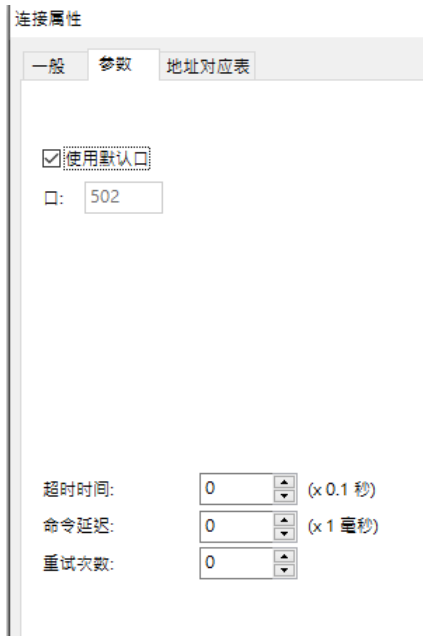
装置/服务器: PanelMaster/TCP/IP Gateway Server (图二)



(图二)

参数设定

埠: 上位装置与人机(或网关)网络链接端口, 默认 502 (图三)

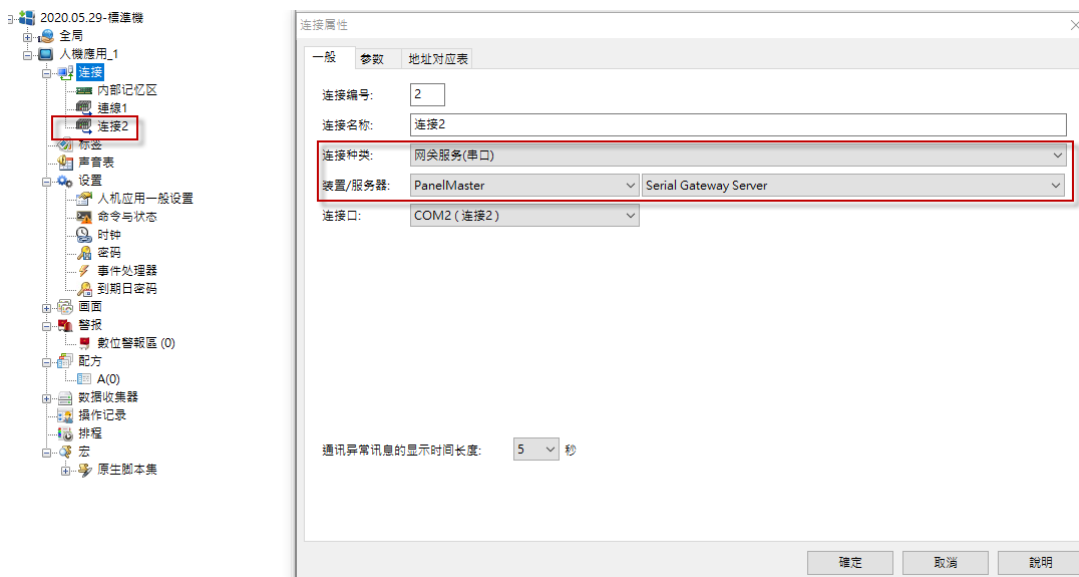


(图三)

(2) 串口联机

联机种类: 网关服务(串口)

装置/服务器: PanelMaster/Serial Gateway Server (图四)



(图四)

参数设定

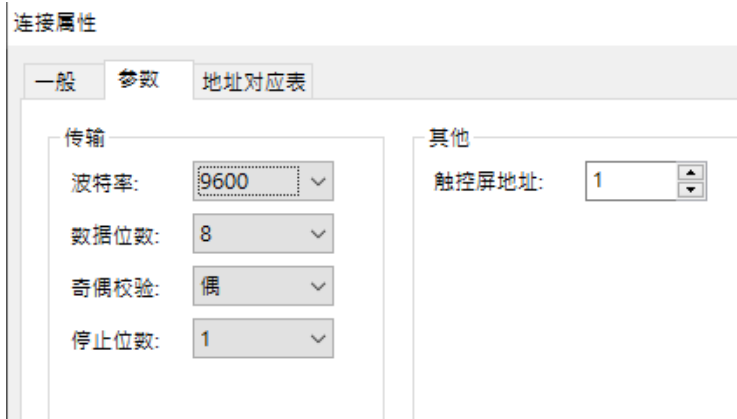
波特率: 9600/19200/38400/57600/115200/187500/375000 可选择

数据位数: 7/8

校验: 奇/偶/无

停止位数: 1/2

触控屏地址: 1~255 站号 (图五)



(图五)

(3)地址对应表

勾选“用”,共有 1~64 组可用

种类: 字/位

Modbus 地址: 字 30001~39999/40001~49999

位 1~9999/10001~19999

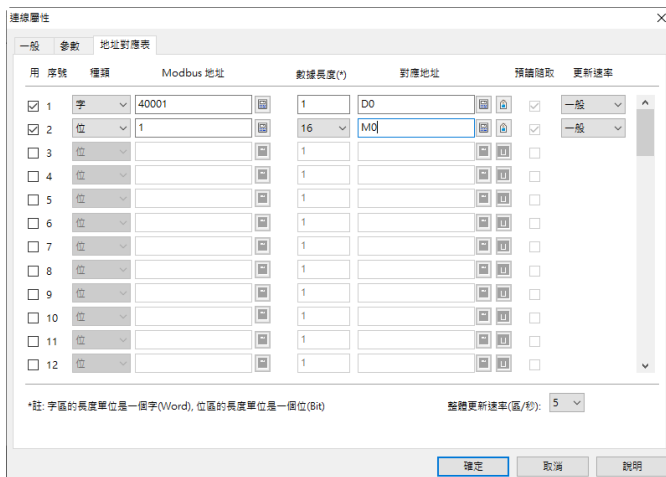
数据长度: 字 设定长度 1~125

位 设定长度 1/16/32/48/64....1024

对应地址: 设定 PLC 字地址

下图范例,将 PLC D0~D9 对应 Modbus 40001~40010 位置

M0~M15 对应 Modbus 1~16 (图六)



(图六)

注意事项:

Modbus 40001~49999/ 1~9999 为可读可写,
30001~39999/ 10001~19999 为可读不可写.



Technical Support Information

官方网站:全球 www.cermate.com 中国大陆 www.panelmaster.com.cn

Cermate Technologies (Shanghai) Inc. 屏通科技(上海)有限公司
Phone: +86-21-23570800~2
E-mail: service01.sh@cermate.com

Shenzhen Cermate Technologies Inc. 屏通科技(深圳)有限公司
Phone: +86-755-83562179,
E-mail: sa-cermate@cermate.com

Cermate Technologies Inc. (台湾) 屏通科技股份有限公司
Phone: +886-2-22437000
E-mail: service@cermate.com